

Aanwijzingsbesluit parkeervergunningzones 2025

Artikel 1 Vergunningzones

Als vergunningzone, als bedoeld in artikel 2.12.1.1 van de Algemene verordening gemeente Eijsden-Margraten, zijn aangewezen:

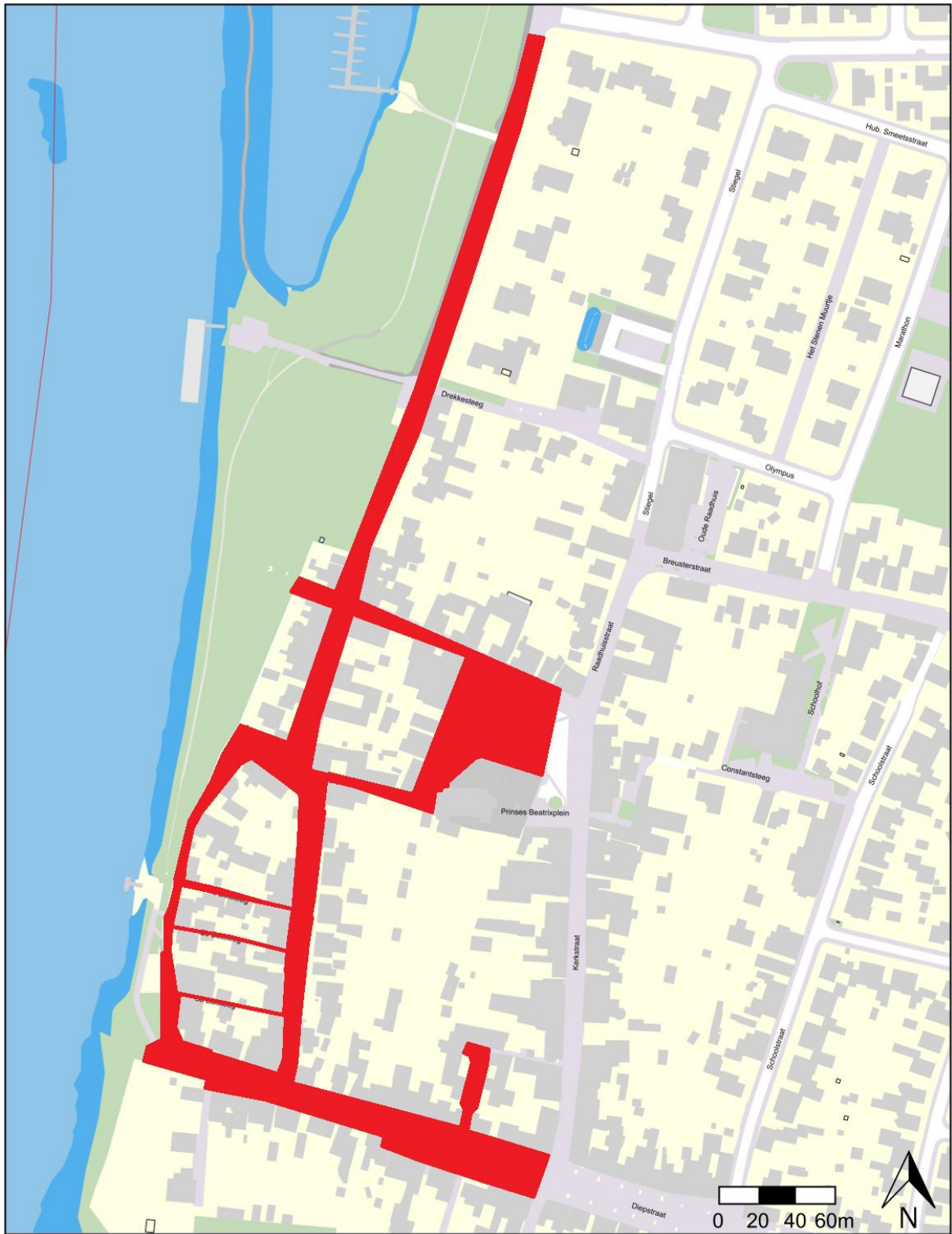
1. in de Oude kern van Eijsden, conform de in rood aangegeven arcering op de kaart 'Parkeervergunningzone oude kern Eijsden' in bijlage 1:
 - a. 1^e Batsteeg;
 - b. 2^e Batsteeg;
 - c. 3^e Batsteeg;
 - d. Bat;
 - e. Diepstraat voor het weggedeelte gelegen tussen Kerkstraat en Bat;
 - f. Mariaplein;
 - g. Sint Christinastraat;
 - h. Spauwenstraat;
 - i. Spriemenstraat;
 - j. Trichterweg voor het weggedeelte gelegen tussen Spriemenstraat en M.L. Kingstraat;
 - k. Vogelzang;
 - l. Vroenhof voor het weggedeelte gelegen tussen Raadhuisstraat en Sint-Christinastraat.
2. de Limburgerstraat te Cadier en Keer, conform de in rood aangegeven arcering op de kaart 'Parkeervergunningzone Limburgerstraat Cadier en Keer' in bijlage 1: het parkeerterrein ter hoogte van het adres Limburgerstraat 61.

Artikel 2 Tijdstippen

Voor alle vergunningzones geldt dat het parkeren op alle momenten alleen is toegestaan voor vergunninghouders.

Bijlage 1 Kaarten parkeervergunningzones

Parkeervergunningzone oude kern Eijsden



Parkeervergunningzone Limburgerstraat Cadier en Keer

